



# Tantangan Bebras Indonesia

<http://bebras.or.id>

<https://olympia.id>

<b>SD</b>	<b>SMP</b>	<b>SMA</b>

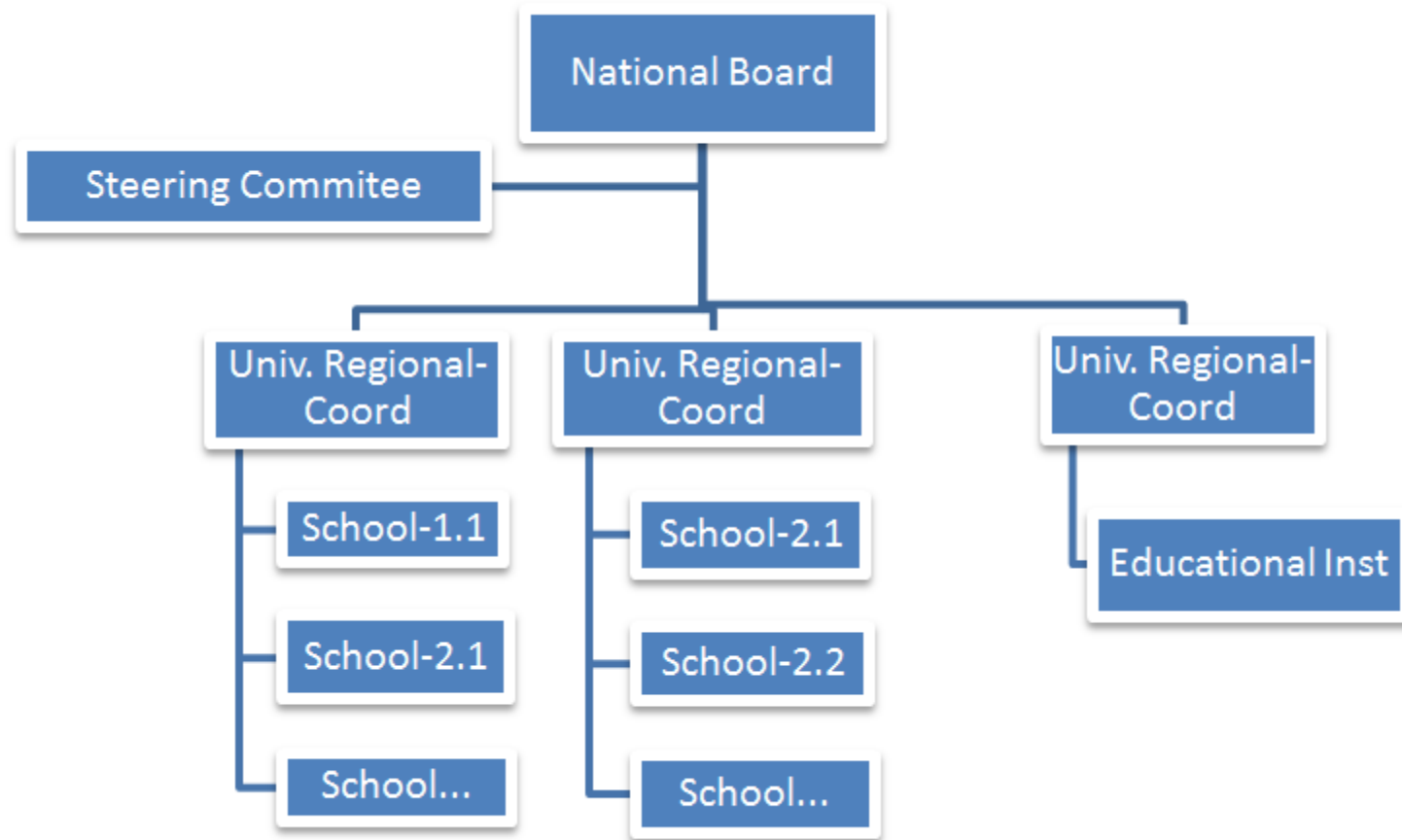
# Indonesia Map



# Our Strategy

- Indonesia is a large country, with +/- 17.508 islands (5 main islands). Indonesia population is more than 200 millions, Indonesian pupils is a huge population:
  - Primary Echool (Grade K-1 - K-6): **26.504.160** pupils
  - Junior Secondary School (K-7 – K-9): **10.040.277** pupils
  - Senior Secondary School (K-10 – K-12): **4.312.407** pupils
- Supported by Directorate of Secondary Education, Ministry of Education and Culture of Indonesia as PreOSN (National Scientific Olympiade in Informatics)
- Regional Universities as our partners. Each Regional partner coordinates some Schools

# Indonesian Organization



# Bebras Indonesia Challenge

<http://bebras.or.id>



SERENTAK PADA  
HARI SELASA  
TANGGAL 8 NOVEMBER 2016  
PUKUL 8.30 - 10.00 WIB

DAPATKAN  
SERTIFIKAT!



## APA ITU BEBRAS CHALLENGE?

Tantangan bagi para siswa SD, SMP, dan SMA secara online untuk mengedukasi kemampuan *problem solving* yang di dalamnya terkandung konsep *computational thinking* (informatika).

Bebras task disajikan dalam bentuk uraian persoalan yang dilengkapi dengan gambar yang menarik agar mudah dipahami oleh siswa.

## KATEGORI

Siaga: untuk siswa SD  
Penggalang: untuk siswa SMP  
Penegak: untuk siswa SMA

Informasi pendaftaran dan pelaksanaan dapat dilihat di <http://bebras.or.id> dan untuk latihan *Bebras Challenge* berbahasa Indonesia di <https://olympia.id>

Diselenggarakan oleh:  
Tim Olimpiade Komputer Indonesia



# Bebras Indonesia Challenge 2016

Serentak pada hari Selasa tanggal 8 November 2016 pukul 8.30 - 10.00 WIB

## Apa itu Bebras Challenge?

Tantangan bagi para siswa SD, SMP, dan SMA secara online untuk mengedukasi kemampuan *problem solving* yang di dalamnya terkandung konsep *computational thinking* (informatika).

Bebras task disajikan dalam bentuk uraian persoalan yang dilengkapi dengan gambar yang menarik agar mudah dipahami siswa.

### Kategori :

Siaga : untuk siswa SD  
Penggalang : untuk siswa SMP  
Penegak : untuk siswa SMA

Dapatkan  
Sertifikat  
\*\*\*\*\*



Informasi Pendaftaran dan Pelaksanaan : <http://bebras.or.id>  
Untuk latihan *Bebras Challenge* berbahasa Indonesia : <https://olympia.id>

Diselenggarakan Oleh : Tim Olimpiade Komputer Indonesia



# Statistics

- Held on **8 November 2016**, simultaneously online in the morning, with permission from Directorate of Minister of Education and Culture, for 3 categories (SD, SMP, SMA)
- **Total : 1553 Participants**
  - 198 Elementary School Participants (SD K6 or less )
  - 387 Secondary School Participants (SMP, K 7 – K9)
  - 968 HighSchool School Participants (SMA, K10 - K12)
- **Number of Schools : 125 Schools**
  - 23 SD
  - 27 SMP
  - 75 SMA
- **16 Universities Partners (Biro Bebras) – 12 cities**  
(ITB, IPB, UI, ITS, Unsoed, Unsri, Undip, UM, Unej, Unud, Unmul, Univ Maranatha, UAJY, UII, ITDel, STTGarut)

# Top Indonesian Bebras Challenge 2016

## Came from 8 different cities

- Kategori Siaga (SD)
  1. [86%] Josh Rolando Moritty - SD Kristen Petra 13 **Surabaya**
  2. [85%] Bertrand Angelito Setiawan - Charis National Academy **Malang**
  3. [80%] Nathan Sebastian Tanusubroto - SDK Yahya **Bandung**
- Kategori Penggalang (SMP)
  1. [90%] Shabrina Arinka - SMP Tumbuh **Yogyakarta**
  2. [87,5%] Jason Kanggara - SMP Kesatuan **Bogor**
  2. [87,5%] Muhammad Arvin Wicaksono - SMP Kesatuan **Bogor**
- Kategori Penegak (SMA)
  1. [100%] Tasya Madifa Putri - SMAN 8 **Palembang**
  2. [91,7%] Gabrielle Audrey Suchahyo - SMA Kristen Petra 2 **Surabaya**
  3. [88,3%] Mohammad Saleh Modhy - SMA Negeri 2 **Jember**
  3. [88,3%] I Gusti Ngurah Bagus Vayupranaditya P - SMAN 2 **Denpasar**

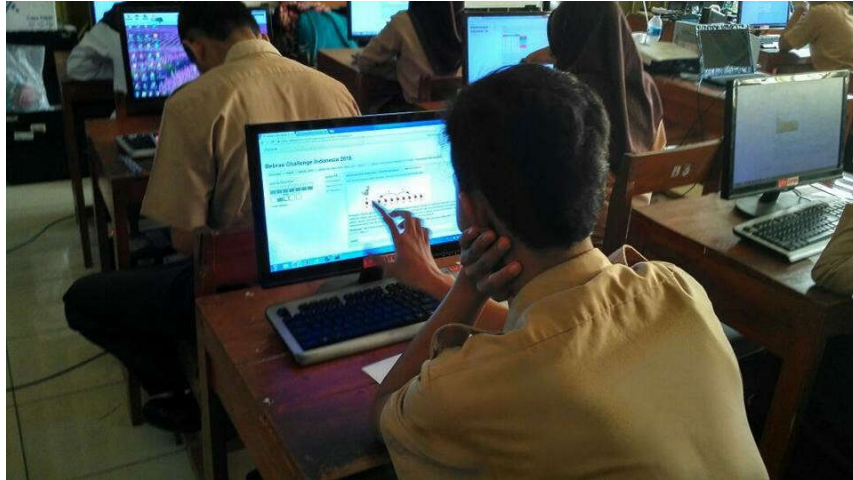


# Workshops for Teachers





# *Snapshots of Challenge*





# *Invited by Austrian Bebras*

*February  
2017*

*Sponsored  
by OEAD*

